

DÉCOUVREZ LA PRÉPA SCIENTIFIQUE



Pôle Kerichen-Vauban, 30 octobre 2020

Qu'est-ce qu'une CPGE scientifique?

- Formation en deux ans dans un lycée

Qu'est-ce qu'une CPGE scientifique?

- Formation en **deux ans dans un lycée**
- Préparation à des **concours variés**

Qu'est-ce qu'une CPGE scientifique?

- Formation en **deux ans dans un lycée**
- Préparation à des **concours variés**
- **Quels métiers?**

Ingénieur; chercheur; enseignant; officier; actuaire; pilote de ligne; contrôleur aérien, etc.

Pour qui?

The background of the slide is a complex, abstract pattern of thin, light red lines and circles. The lines are mostly horizontal and vertical, with some diagonal ones, creating a grid-like structure. Overlaid on this are several large, overlapping circles of varying sizes, some of which are filled with a light red color. The overall effect is a dense, intricate web of geometric shapes.

La prépa s'adresse aux étudiants qui...

Pour qui ?

La prépa s'adresse aux étudiants qui...

- ont un goût pour les **matières scientifiques**

Pour qui ?

La prépa s'adresse aux étudiants qui...

- ont un goût pour les **matières scientifiques**
- sont **à l'aise en terminale**

Pour qui ?

La prépa s'adresse aux étudiants qui...

- ont un goût pour les **matières scientifiques**
- sont **à l'aise en terminale**
- sont impliqués et réguliers dans le **travail**

Pour qui ?

La prépa s'adresse aux étudiants qui...

- ont un goût pour les **matières scientifiques**
- sont **à l'aise en terminale**
- sont impliqués et réguliers dans le **travail**
- aiment être bien **encadrés**

Quelles spécialités au lycée?

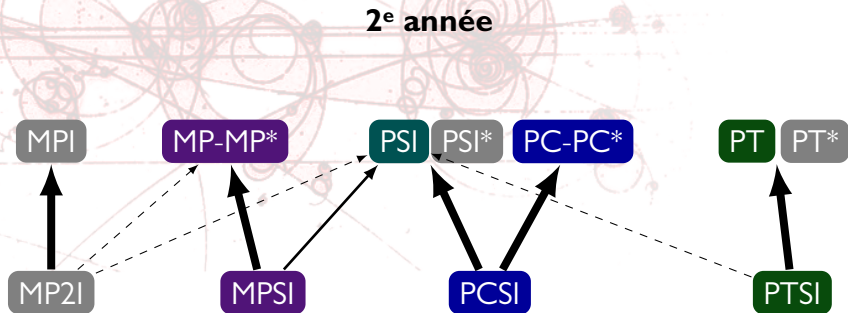


- En première : **Mathématiques** et **Physique-Chimie**

Quelles spécialités au lycée?

- En première : **Mathématiques** et **Physique-Chimie**
- En terminale : **Mathématiques** et une des spécialités **Physique-Chimie, NSI ou SII**

Les différentes filières

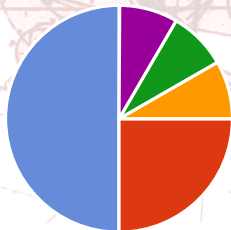


Non proposé à Kerichen-Vauban

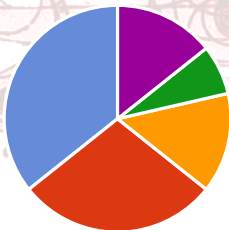
1^{re} année

Matières scient. par filière au 1^{er} semestre

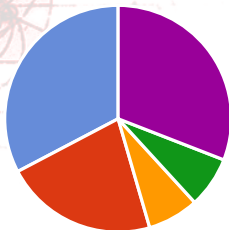
MPSI



PCSI



PTSI



Mathématiques

Physique

Chimie

Informatique

Sciences de l'Ingénieur

S'ajoutent l'**anglais** et le **français** (2h/semaine)

Options

2^e semestre

- **MPSI** : choix entre **Option Info** (abandon SII) ou **Option SII**.
- **PCSI** : choix entre **Option Chimie** (abandon SII) ou **Option SII**.

Options

2^e semestre

- **MPSI** : choix entre **Option Info** (abandon SII) ou **Option SII**.
- **PCSI** : choix entre **Option Chimie** (abandon SII) ou **Option SII**.

En MPSI, le choix de l'option Info oriente nécessairement vers MP/MP* et en PCSI celui de la Chimie vers PC/PC*.

La poursuite de la SII est nécessaire pour l'orientation en PSI/PSI*.

Avantages de la prépa

- **Débouchés** variés, **réussite** quasi assurée
- **Suivi** pédagogique individualisé, évaluation continue
- Solide **formation scientifique** et généraliste
- Études peu onéreuses
- Crédits ETCS
- Émulation

Débouchés et réussite

Débouchés

Quasi certitude d'obtenir un diplôme BAC+5

- Par l'une des 150 Grandes Écoles
- ...ou par l'Université (magistère, etc.)

Réussite

De très bons taux

- 70 à 80 % sans redoublement
- Proche de 100 % en 3 ans.

Les Grandes Écoles

- **Écoles d'ingénieurs**

Informatique, aéronautique, électronique, télécom, chimie, environnement, mécanique, génie civil, finance, etc.

- **ÉNS**

Recherche et enseignement

- **ÉNAC**

Pilote, contrôleur aérien, ingénieur

- **Écoles militaires**

Saint-Cyr, Navale, Air

The background of the slide features a complex network of thin, light red lines and circles. Some circles are solid, while others are hollow. The lines intersect and loop, creating a sense of movement and interconnectedness. The overall aesthetic is technical and scientific.

Pourquoi choisir Kerichen-Vauban ?

Pourquoi choisir Kerichen-Vauban ?

- Une structure importante :
5 classes de 1^{re} année, 6 classes de 2^e année

Pourquoi choisir Kerichen-Vauban ?

- Une structure importante :
5 classes de 1^{re} année, 6 classes de 2^e année
- qui permet de préparer tous les niveaux de concours :
classes étoilées

Pourquoi choisir Kerichen-Vauban ?

- Une structure importante :
5 classes de 1^{re} année, 6 classes de 2^e année
- qui permet de préparer tous les niveaux de concours :
classes étoilées
- Internat (filles/garçons)

Pourquoi choisir Kerichen-Vauban ?

- Une structure importante :
5 classes de 1^{re} année, 6 classes de 2^e année
- qui permet de préparer tous les niveaux de concours :
classes étoilées
- Internat (filles/garçons)
- Conférences pour les élèves
- Environnement scientifique riche : ENSTA Bretagne, IMT Atlantique, UBO, Ifremer, etc.

Nos résultats d'admissibilités

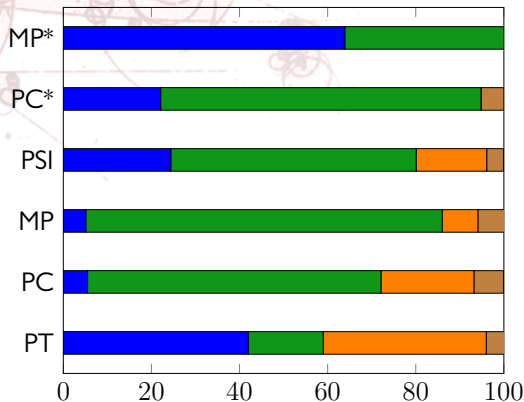
A : ÉNS, X, Mines, Centrale,
Arts et métiers

B : Mines-Télécom, CCINP,
etc.

C : Écoles universitaires
(Polytech), autres

D : pas d'admissibilité

Concours 2018-2020



Comment postuler?

- Inscription sur www.parcoursup.fr
Début des inscriptions le 20 janvier, formulation des vœux jusqu'au 11 mars.

Comment postuler?

- Inscription sur www.parcoursup.fr
Début des inscriptions le 20 janvier, formulation des vœux jusqu'au 11 mars.
- Votre dossier est examiné par une commission de professeurs

Comment postuler?

- Inscription sur www.parcoursup.fr
Début des inscriptions le 20 janvier, formulation des vœux jusqu'au 11 mars.
- Votre dossier est examiné par une commission de professeurs
- Plusieurs vœux ou sous-vœux possibles : MPSI/PCSI/PTSI

Comment postuler?

- Inscription sur www.parcoursup.fr
Début des inscriptions le 20 janvier, formulation des vœux jusqu'au 11 mars.
- Votre dossier est examiné par une commission de professeurs
- Plusieurs vœux ou sous-vœux possibles : MPSI/PCSI/PTSI

Internat

Pensez à assurer un vœu avec internat par un vœu sans internat

Comment postuler?

- Inscription sur www.parcoursup.fr
Début des inscriptions le 20 janvier, formulation des vœux jusqu'au 11 mars.
- Votre dossier est examiné par une commission de professeurs
- Plusieurs vœux ou sous-vœux possibles : MPSI/PCSI/PTSI

Internat

Pensez à assurer un vœu avec internat par un vœu sans internat

- Ne pas se censurer, et être patient!
Si vous êtes **classés** chez nous, quasi certitude d'être pris en attendant les désistements.